



## 徵件報名中！

不限參賽主題，由創作者自訂

收件日期 / **02.01日 - 03.20日**

收件對象 / 全台幼兒園、國民小學在學學生

報名方式 / 採線上報名、實體繳件制

※詳情請上新光三越文教基金會官網 ([culture.skm.com.tw](http://culture.skm.com.tw)) 查詢

主辦單位 / 財團法人新光三越文教基金會 新光三越  
SHIN KONG MITSUKOSHI CULTURAL & EDUCATIONAL FOUNDATION SHIN KONG MITSUKOSHI

中華民國兒童美術教育學會 日本美育文化協會

協辦單位 / Pentel 飛龍牌



### [合作徵求]

我們正在尋找

一同推廣兒童藝術與美學的合作夥伴  
舉凡兒童戲劇、音樂、舞蹈、科學等  
有助於提升想像力、創造力的多元學習課程  
都竭誠期盼您的共襄盛舉。

您的熱情參與將為「新光三越夏日藝術季」  
注入更多活力與內涵，歡迎將合作方式寄至  
[culture@skm.com.tw](mailto:culture@skm.com.tw)

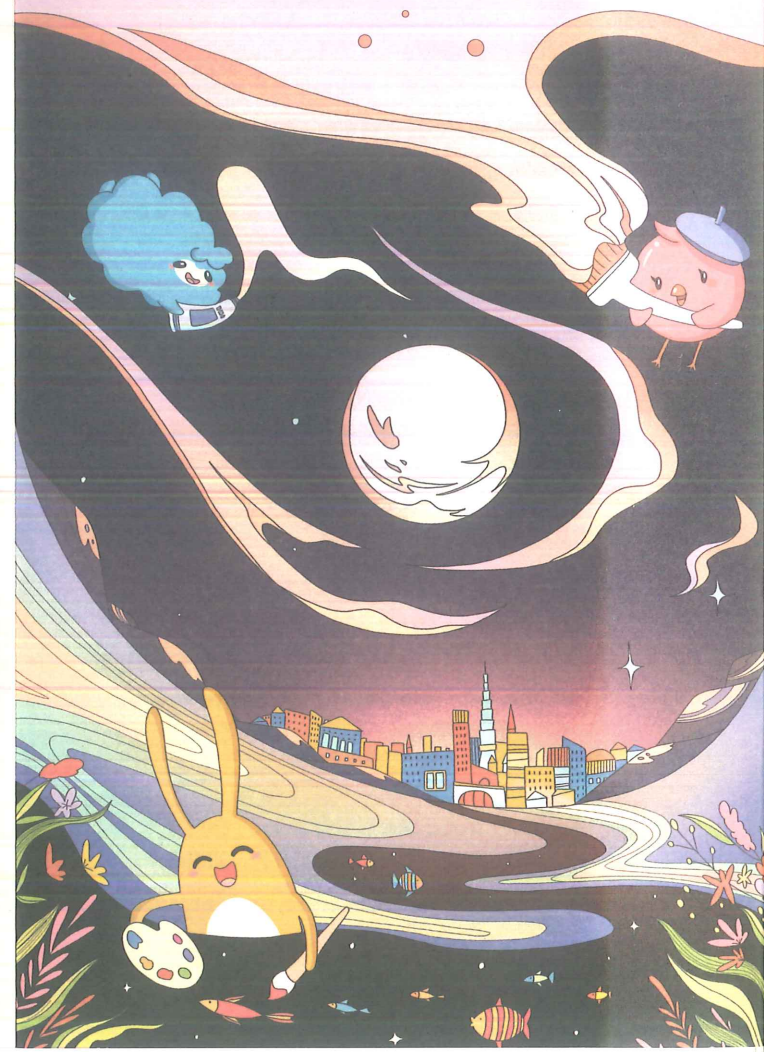
**新光三越**  
SHIN KONG MITSUKOSHI

[www.skm.com.tw](http://www.skm.com.tw)



2026新光三越夏日藝術季  
SHIN KONG MITSUKOSHI SUMMER ART FESTIVAL

# 兒童創意 繪畫比賽





2026 新光三越夏日藝術季  
Shin Kong Mitsukoshi Summer Art Festival

# 兒童創意繪畫比賽

Shin Kong Mitsukoshi Children's Art Competition

新光三越長期致力於推廣兒童美感教育，自2002年活動創辦以來，提供孩童一揮灑創意的舞台，藉此培養兒童對藝術之涵養；凡得獎作品將於新光三越公開展出，還有機會參加「日本世界兒童畫展」比賽，一起用藝術與世界交朋友！

## ◎ 參賽作品

● 徵件主題：(由參賽者自由命題)

● 徵件類別：繪畫、貼畫、水墨畫、美術設計等不限媒材。唯版畫及電腦繪圖不列入本屆參賽規範，若繳交將不列入評審。

1. 組別：幼兒園組、國小低年級組、中年級組、高年級組，共四組。
2. 規格：限四開圖畫紙(約53x39公分)；水墨畫由參賽者自行裱貼於襯紙上；其餘各類作品均不需另裱畫框。
3. 件數：每人限參加一件(入選後發現重複參賽者，由主辦單位擇一刪除)。

## ◎ 參賽方式

● 收件日期：2026/02/01(日)-03/20(五)止。

● 報名方式：統一採線上報名、實體繳件制：請至活動報名系統完成線上報名，取得報名表後，下載報名表→列印→黏貼於畫作背面，並於指定收件期間，將參賽作品以下列二方式擇一繳件：

1. 親自繳件：請親臨全台新光三越百貨各分店之1F服務台繳交(如欲至台北信義新天地繳件者，請至A8館1F服務台繳交)。
2. 郵寄繳件：110 台北市信義區松高路 19 號 7 樓，「新光三越兒童創意繪畫比賽—活動小組 收」(收件時間以郵戳為憑)。

## ◎ 獎勵方式

- 特優：共20名/獎狀、新光三越商品禮券參仟元、畫冊等。
- 優選：共20名/獎狀、新光三越商品禮券貳仟元、畫冊等。
- 佳作：約80名/獎狀、獎品、畫冊等。

## ◎ 注意事項

1. 請確認是否已完成線上報名及取得參賽資格：

- ①至本活動報名網站登入報名資料並取得本次競賽報名表→
- ②至會員專區下載報名表，列印並黏貼於畫作背面右下角處→
- ③於活動收件期間(2026/02/01-03/20)，將參賽作品以親自繳件或郵寄方式擇一繳件，方取得本屆競賽參賽資格；參賽者可於本活動報名系統隨時掌握最新參賽進度。

2. 參賽者需保證所有填寫或提出之資料均為真實且正確，且未冒用或盜用任何第三人之資料。如有不實或不正確之情事，將被取消參加資格；參賽作品如有臨摹或成人加筆均不予評選，而冒名頂替之作品將取消參賽資格並追究責任。

3. 無論得獎與否，參賽作品恕不退件；如需保留作品原件，請自行斟酌是否參賽。

4. 得獎名單將於2026年5月底前公佈於財團法人新光三越文教基金會活動網站，並主動通知得獎者確認後續領獎事宜。

5. 得獎作品將擇期於新光三越百貨展出，領獎及展出日期事宜將於2026年5月底前公佈於財團法人新光三越文教基金會活動網站；得獎獎品可委託代領(需檢附代領委託書)，恕無法郵寄。

6. 參賽者及其法定代理人同意得獎作品之著作權屬主辦單位所有，並有出版及相關使用權利。主辦單位得不限地點、時間、次數、方式使用(包括但不限於展覽活動及相關製作物、宣傳物中使用，或就得獎作品以重製畫冊、贈品、兒童卡卡片.....等方式發行)，主辦單位並得授權第三人使用得獎作品，請自行斟酌是否參賽。

7. 主辦單位有權決定取消、終止、修改或暫停本活動；如對活動有任何疑問，請於週一至週五10:00~12:00或14:00-17:00撥打新光三越文教基金會服務專線：0800-008-808，將由專人為您服務。

# 報名與參賽流程

統一採線上報名、實體繳件制，請依以下三步驟取得參賽資格

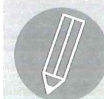


## STEP1. 線上報名

活動期間，登入【2026新光三越兒童創意繪畫比賽】活動報名系統，線上填寫參賽資料並取得本次競賽報名表。



▲立即報名



## STEP2. 列印&黏貼

報名完成，至會員專區→競賽報名→點選訂單編號→下載報名表，列印並黏貼於畫作背面右下角空白處。



## STEP3. 實體繳件

於活動收件期間，將參賽作品以下列方式擇一繳件：

- ▶ 親自繳件：請至全台新光三越各分店1F服務台繳交
- ▶ 郵寄繳件：110 台北市信義區松高路 19 號 7 樓，「新光三越兒童創意繪畫比賽—活動小組 收」(收件時間以郵戳為憑，超過2026/3/20後繳件作品恕不受理)

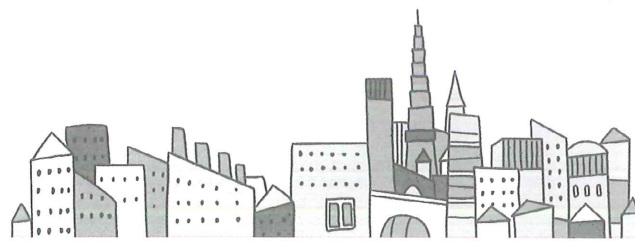


## SEARCH. 進度查詢

參賽者可利用本活動報名網站查詢最新參賽進度。

主辦單位：財團法人新光三越文教基金會 新光三越  
SHIN KONG MITSUKOSHI CULTURAL & EDUCATIONAL FOUNDATION SHIN KONG MITSUKOSHI  
中華民國兒童美術教育學會 日本美育文化協會

協辦單位：Pentel 飛龍牌



敬啟者，您好：

財團法人新光三越文教基金會長期以來致力於藝文活動之推廣，自 2002 年起創辦「新光三越夏日藝術季(原新光三越兒童藝術季)」活動，期待藉由繪畫競賽培養兒童對藝術之涵養，以提昇國內美術教育水準。本競賽以公平公開方式進行徵件與評選，選拔出全台各地國小以下兒童之優秀繪畫作品，提供孩童自由創作、揮灑創意的空間。

「2026 新光三越夏日藝術季」將於 2026 年 2 月 1 日至 3 月 20 日於全台舉辦兒童創意繪畫比賽，不限創作主題（由參賽者自行決定），每年邀請多位兒童美育、繪本出版等領域專家學者擔任評審，根據參賽作品之創意特色、繪畫技巧與色彩搭配作為本次評選重點；凡獲選當年度得獎作品除可於暑假期間於新光三越巡迴展 1 外，還有機會送往「日本世界兒童畫展」參加國際比賽喲！您與小朋友們的熱情支持與參與，將會是「新光三越夏日藝術季」的最大動力，期待 貴校師生共襄盛舉！

- 競賽主題：不限主題，由參賽者自由命題。
- 收件日期：2026/02/01（日）～ 03/20（五）。
- 收件對象：全國幼兒園、國民小學在學學生。
- 徵件類別：不限創作媒材，繪畫、拼貼畫、水墨畫、美術設計等創作媒材皆可參賽；惟版畫及電腦繪圖不列入參賽範圍，繳交者將不列入評審。
- 作品規格：限使用四開圖畫紙（約 53×39 公分）創作；水墨畫作品須由參賽者自行裝裱貼於襯紙，其餘作品皆不需另行裝框。
- 報名方式：請依本活動官網指示，完成報名三步驟，詳情請洽活動官網：  
① 線上報名 → ② 列印/填寫/黏貼報名表 → ③ 實體繳件。
- 繳件方式：
  1. 親自繳件：請親臨全台新光三越高雄三多店之 1F 服務台繳交（台北信義新天地請至 A8 館 1F 服務台繳件）。
  2. 110 台北市信義區松高路 19 號 7 樓「新光三越兒童創意繪畫比賽－活動小組收」（收件時間以郵戳為憑）。



▲活動官網

敬祝 教安

財團法人新光三越文教基金會 敬上